

Vous souhaitez devenir **responsable développement durable** ou **gestionnaire de projet de recyclage** ?

MASTÈRE MANAGER EN DÉVELOPPEMENT DURABLE

Formation Bac+5 en alternance en 2 ans

Après un Bac+3

En partenariat et délivré par ISEADD/ISEAM - Titre certifié « Manager en Développement Durable » enregistré au RNCP n° 36194, niveau 7 (EU).



Objectifs

savoir-faire à l'issue de la formation

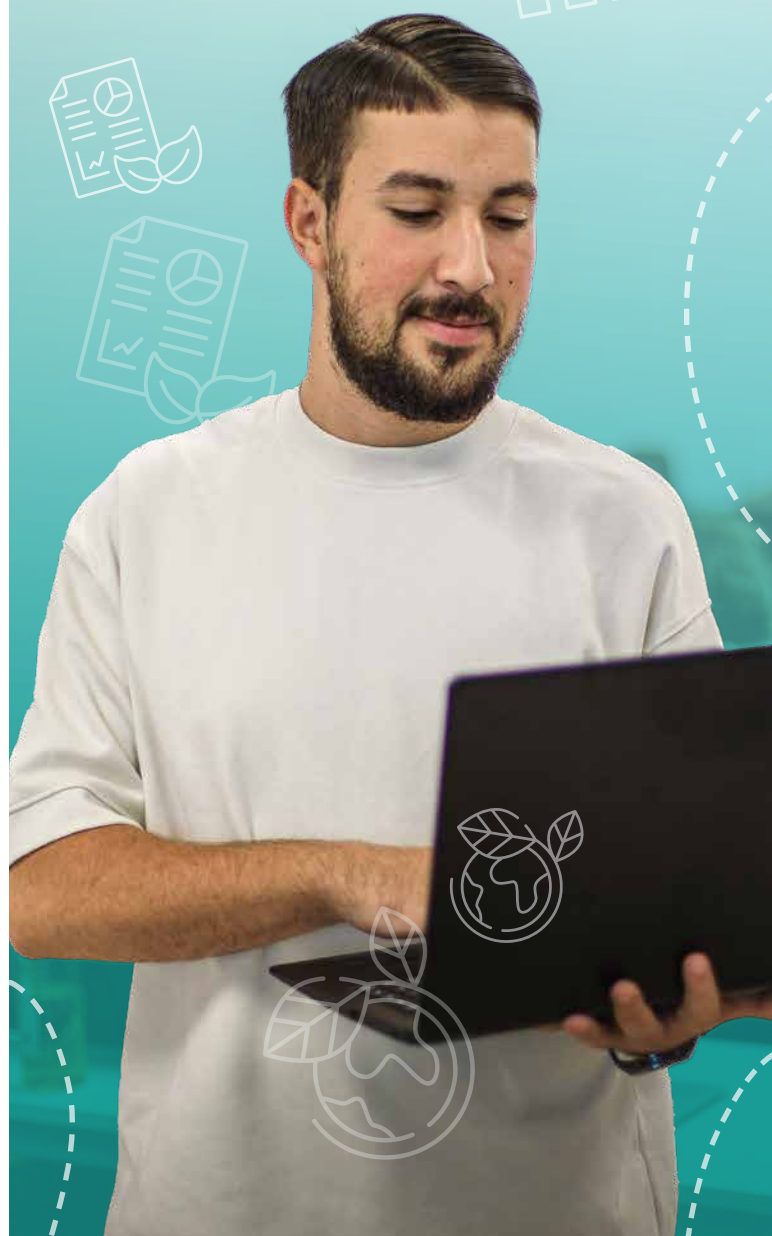
- ✓ Concevoir et mettre en oeuvre une stratégie de développement durable et en coordonner les actions avec l'ensemble des acteurs internes de l'entreprise et des partenaires en externe.
- ✓ Assurer le conseil, l'accompagnement et la supervision du déploiement de la politique de Développement Durable dans ses trois volets, social, économique et environnemental.
- ✓ Participer à l'élaboration et au déploiement de la démarche RSE.



Missions

confiées à l'apprenti (liste non-exhaustive)

- ✓ Garantir que l'organisation atteigne des objectifs sociaux, environnementaux et sociétaux fixé par les pouvoirs publics ou l'entreprise elle-même.
- ✓ Concevoir et mettre en oeuvre une stratégie de Développement Durable et en coordonner les actions avec l'ensemble des acteurs internes de l'entreprise et des partenaires en externe.
- ✓ Assurer le conseil, l'accompagnement et la supervision du déploiement de la politique de Développement Durable dans ses trois volets, sociales, économiques et environnementales.
- ✓ Participer à l'élaboration et au déploiement de la démarche RSE.





Programme

Définir et conduire la stratégie de développement durable de l'organisation

- Introduction au droit de l'environnement
- Entreprise à mission et à l'impact
- Économie circulaire, sociale et solidaire
- Agendas/Programmes territoriaux de développement durable
- Achats et logistique durables
- Communication responsable
- Pratique d'audit interne
- Prévention et réparation des risques majeurs

Piloter une démarche RSE dans l'activité de l'entreprise

- ISO 26000, RSE ET RSO
- Gouvernance et RSE
- Accompagnement au changement
- Reporting extra-financier
- Investissement socialement responsable et finances solidaires
- RSE, évolutions managériales et culturelles

Concevoir un système de management responsable en faveur des projets de DD

- Système de management environnemental (SME) et ISO 14001s
- Performance globale, management des risques et amélioration continue
- Pilotage de la veille réglementaire
- Audit environnemental et indicateurs de suivi

Affirmer la dimensions sociale de la démarche RSE de l'organisation

- Inclusion et handicap
- Éthique et innovation sociale
- Ergonomie et condition de travail
- Management de la santé et de la sécurité au travail
- Interculturalité, mondialisation et management

Bloc transversal

- Grands problèmes économiques
- Géopolitique et ressources naturelles
- Mobilité et transports durables
- Tourisme durable
- Qualité environnementale du bâtiment
- Bilan carbone et bilan GES



Modalités d'accès

pré-requis pour intégrer la formation

- Être titulaire d'un diplôme Bac+3
- Processus d'admission : dossier, tests et entretien de type professionnel
- Recrutement par l'entreprise : l'inscription n'est effective qu'à la signature d'un contrat d'alternance avec une entreprise
- Nombre de places : entre 8 (minimum) et 25 (maximum)



Modalités pédagogiques

- Cours en présentiel
- Cas d'entreprises et mises en situation
- Travaux de groupe
- Coaching, suivi individuel
- Rythme d'alternance : 1 semaine par mois en formation
- Type d'alternance : contrat de professionnalisation ou d'apprentissage



Modalités d'évaluation

1^{ère} année

- Dossier de Recherche et d'Analyse Professionnel (DRAP) et soutenance : analyse sectorielle
- Bilan d'Activités Professionnelles et d'Évaluation des Compétences (BAPEC) et soutenance
- Évaluations certificatives de bloc

2^{ème} année

- Mémoire professionnel sur l'entreprise et soutenance
- Bilan d'Activités Professionnelles et d'Évaluation des Compétences (BAPEC) et Grand Oral de Certification (GOC)
- Grand Oral de Management (GOM)
- Évaluations certificatives de bloc



Durée de la formation

- 1090 heures de formation
- 1 session par an
- Rentrée en septembre



Métiers

- Chef de projets Développement Durable / RSE
- Chargé de mission Développement Durable / RSE
- Responsable Développement Durable, Consultant Développement Durable / RSE
- Ingénieur Développement Durable... dans les secteurs de l'industrie (énergétique, chimique automobile, agroalimentaire, électronique...) et services